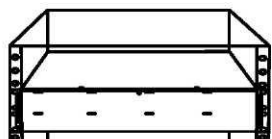
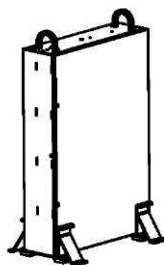


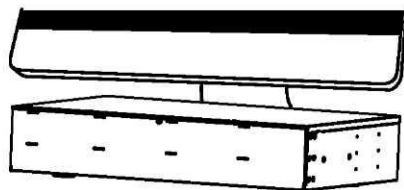
Внешний корпус высотой 2U для
восьми 3.5" HDD



Установка в 19" стойку



Вертикальная установка



Горизонтальная установка

Руководство пользователя

Введение

Внешний корпус высотой 2U, предназначенный для установки 8 жестких дисков, выполнен в уникальном бескрепежном дизайне. Вам надо легко и просто вставить восемь 3,5" жестких дисков SATA/SAS в отсеки без использования какого-либо инструмента и крепежных элементов. На задней стенке устройства расположены два порта MiniSAS SFF-8088 и два 80мм вентилятора для охлаждения и обеспечения оптимального температурного режима.

Особенности

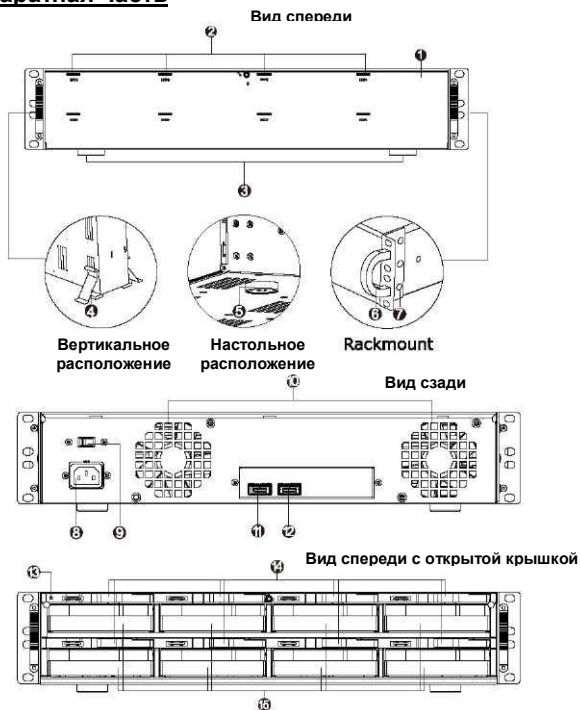
- Быстрая установка HDD без инструмента и крепежа
- Магнитная передняя крышка
- Поддержка до 8 x 3.5" SATA/SAS HDD
- Многофункциональные светодиодные индикаторы
- Два порта mini SAS
- Два 80ммс низким уровнем шума для охлаждения
- Уникальный дизайн размещения 3-в-1:
горизонтальный / вертикальный / rackmount

Комплект поставки

- Кабель электропитания
- Кабели mini-SAS
- Комплект винтов
- Установочные ручки
- Подставки
- Кронштейны для установки в стойку
- Комплект ключей
- Руководство пользователя



Аппаратная часть

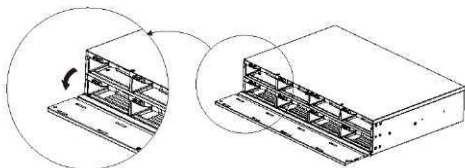


- | | | |
|--------------------|-----------------------------|-----------------------|
| 1. Передняя крышка | 6. Установочная ручка | 11. miniSAS1 |
| 2. Индикаторы HDD | 7. Кронштейн | 12. miniSAS2 |
| 3. Резиновые опоры | 8. Разъем питания | 13. Кнопка включения |
| 4. Подставка | 9. Переключатель напряжения | 14. Выталкиватель HDD |
| 5. Опора | 10. Вентиляторы | 15. Отсеки для HDD |

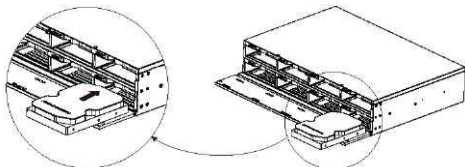
Действия

- Установка жестких дисков

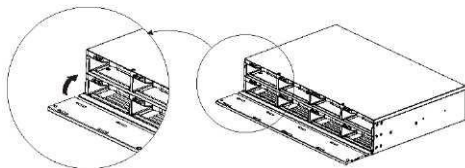
1. Откройте переднюю крышку



2. Вставьте жесткие диски в отсек этикеткой вверх до упора

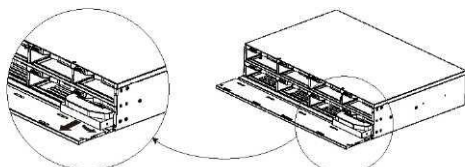


3. Закройте крышку



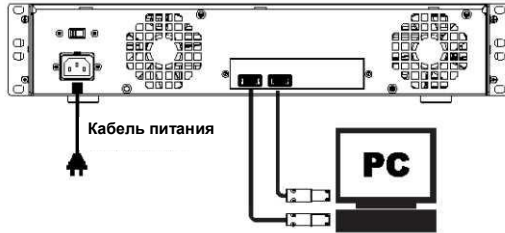
- Извлечение жестких дисков

Потяните на себя рычаг, находящийся над отсеком с жестким диском, жесткий диск будет немного выдвинут вперед, извлеките жесткий диск руками



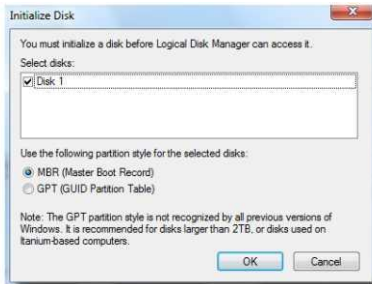
Подключение к компьютеру

Перед включением устройства соедините кабель питания и кабели данных.



Системные требования

- Windows 2000/ X P / Vista/7 (32bit/64bit)
 - * Windows XP не может работать с дисками более 2TB
 - * Windows Vista / 7 если диск больше 2TB, вам необходимо при инициализации конвертировать его в GPT
- Mac OS 10.4 или выше



Светодиодные индикаторы

Индикаторы состояния жестких дисков

- Постоянный синий - жесткий диск установлен и перестроение закончено
- Мигающий красный - обращение к жесткому диску или выполняется перестроение